

# Powiat Aleksandrów Kujawski

## W latach 1945 - 1948 powiat nieszawski

Po odzyskaniu niepodległości w 1918 powiat znalazł się w granicach województwa warszawskiego, następnie województwa pomorskiego.

W 1932 r. siedziba powiatu przeniesiona została z Nieszawy do Aleksandrowa Kujawskiego.

W latach 1948-1950 w województwie pomorskim, w latach 1950-1975 w województwie bydgoskim.

Od 1999 r. w składzie województwa kujawsko-pomorskiego.

Źródło: Wikipedia, wolna encyklopedia.

## Powiatowi Lekarze Weterynarii

Imię i nazwisko	Okres pracy	Inne uwagi
Stanisław Sienczewski	1927	
Adam Mikołajewski	19.01.1937-24.08.1939	Po wojnie-od 15 .09.1945 do 30.04.1948 był PLW w Rypinie
Dr Czesław Mariański	01 05.1948	
Józef Wierzbicki		
Józef Słomiański	1959-1963	(dr Szczerbiak podaje do 1975 ?)

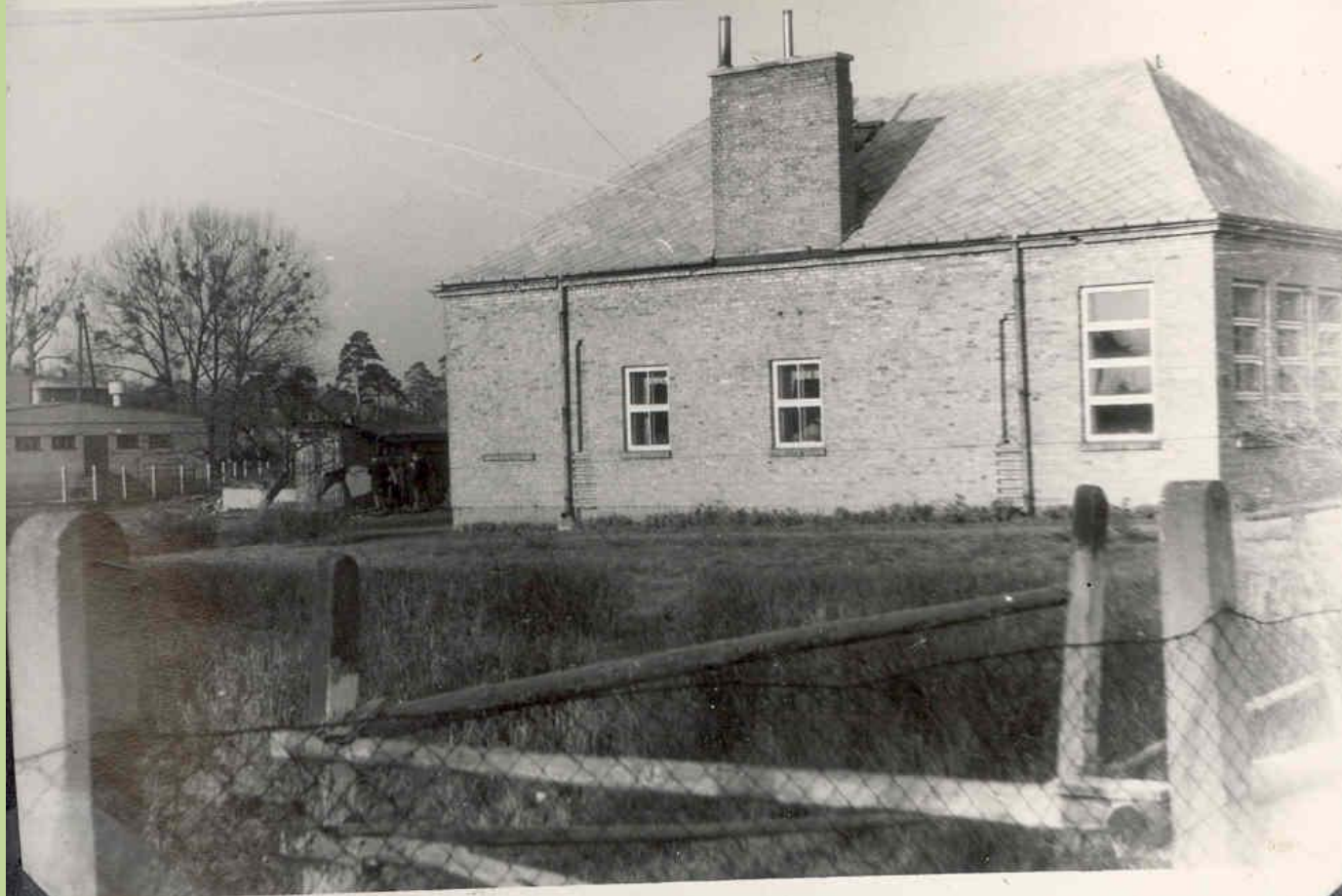
Likwidacja Powiatu 1975 - 1999.

Weterynaria funkcjonowała jako Oddziały Terenowe

Imię i nazwisko	Okres pracy	Inne uwagi
Andrzej Kmicic Skrzyński	p.o. od 15.12.1997-30.06.1998	w tym czasie jest Kierownikiem OR w Radziejowie do dnia 31.01.2005
Maciej Ołtarzewski	01.07.1998-08.04.2003	
Stanisław Chmielewski	10.04.2003-17.03.2005	
Kazimierz Watkowski	p.o. 18.03.2005-15.05.2006	
Dariusz Hołody	16.05.2006-do chwili obecnej	

## PZLZ Aleksandrów Kujawski

PZLZ - wybudowany w 1951 r.



P R Z Y C H O D N I A dla Z W I E R Z A T  
w Aleksandrowie Kujawskim

Budynek pobudowany w roku 1 9 5 1.

Wybudowana I faza w roku 1 9 5 1 w/g projektu typowego.

Winny być pobudowane dalsze II fazy: stanowiska dla zwierząt oraz budynek mieszkalny wolno stojący dla personelu.

Zakład obsługuje gromady: Opoki, O ś n o, Służewo, Starszewo, Wołuszewo

Stan zwierząt w rejonie obsługi:

G r o m a d a	Ilość sztuk		
	konie	bydło	trzoda chlewa
Opoki	286 szt.	899 szt.	1338 szt.
O ś n o	377 szt.	1132 szt.	1972 szt.
Służewo	416 szt.	1270 szt.	2554 szt.
Starszewo	326 szt.	1125 szt.	2308 szt.
Wołuszewo	228 szt.	811 szt.	1127 szt.

P e r s o n e l: lek.wet. Edward Kisielewski, san.wet. Stanisław Stańczuk, sekretarz administracyjny Jadwiga Kaliszewska, dozorca Kazimierz Piernik, kłofowca Bogdan Urbański.

Imię i nazwisko	Czas pracy	Skąd przyszedł	Dokąd poszedł	Uwagi
<b>Kierownicy</b>				
Józef Słomiański	1949-1954	WIS w ZMs w Toruniu	PLW w Aleksandrowie	Zmarł w 1986 ?
Edward Kisielewski	1954-1968	PZLZ Bądkowo	emerytura	Zmarł w 1981 ?
Tadeusz Falski	1968-1979 ?	Po studiach	Żyrardów	

		SGGW		
Bronisław Wysłocki	1979?-1981	Mińsk Mazowiecki	Ordynator PZLZ Aleksandrów	
Józef Soroka	1981-1990	Ordynator PZLZ Aleksandrów	Prywatna praktyka w Aleksandrowie	
<b>Ordynatorzy</b>				
Józef Soroka	1978-1981	Kutno	Kier. PZLZ Aleksandrów	
Bronisław Wysłocki	1981-1990	Kier. PZLZ Aleksandrów	Emerytura	Zmarł 1997 ?
Włodzimierz Szczerbiak	1989-1990	Po stażu w Włocławku	Prywatna praktyka w Ciechocinku	
Wojciech Benedykciński	1987?-1990	Po stażu w Włocławku	OT Inowrocław	
Marek Branicki	1987-1990	Po stażu	Firma Farmaceutyczna	

### PZLZ Bądkowo

PZLZ - powstał w 1954 r. W latach 1961 – 1963 wybudowano nowy obiekt





Punkt w Bądkowie

Budynek pobudowany w roku 1954.

Zakład obsługuje gromady: Bądkowo, Koneck, Łowiczek, Zakrzewo.

Stan zwierząt w rejonie obsługi:

<u>G r o m a d a</u>	<u>Ilość sztuk</u>		
	konie	bydło	trzoda chlewna
Bądkowo	899 szt.	2758 szt.	5070 szt.
Koneck	694 szt.	1851 szt.	3745 szt.
Łowiczek	397 szt.	1104 szt.	2167 szt.
Zakrzewo	916 szt.	2705 szt.	5401 szt.

P e r s o n e l: lek.wet. Marian Urban, san.wet. Leszek Popiołek,  
san.wet. Jan Jaskólski, sekretarz administracyjny  
Leon Rosiak, dozorca Franciszek Maliszewski,  
kierowca Franciszek Kaniewski.

Imię i nazwisko	Czas pracy	Skąd przyszedł	Dokąd poszedł	Uwagi
<b>Kierownicy</b>				
Edward Kisielewski	1951-1954			

Marian Urban	1964-1968	PZLZ Sośno	PZLZ Sypniewo	
Jerzy Sołtysiak	09.1968-1990	PZLZ Sępólno	Prywatna praktyka w Bądkowie	Zmarł 2009
Grzegorz Lisiecki	1984-1986	?	Włocławek	Zmienił zawód ?
<b>Ordynatorzy</b>				
Jerzy Malarski	1968-1971	Z Elbląga	PZLZ Strzelno	
Józef Kowalski	1972-1978	?	Tuchola	
Józef Wilczyński	1978-1990	Po stażu	Prywatna praktyka w Bądkowie	Zmarł 2006
Wiesław Milewicz	01.08.1979-30.11.1979	PZLZ Zbójno	PZLZ Osięciny	

### PZLZ Nieszawa

PZLZ - działa od ? w adaptowanym budynku byłej elektrowni miejskiej.  
W roku 1963 jest w stanie wymagającym kapitalnego remontu.  
Nowy obiekt wybudowano w roku 1971





P u n k t w N i e s z a w i e

Budynek adaptowany z byłej elektrowni miejskiej.  
Posiada dwa pomieszczenia na biuro, oraz aptekę i salę operacyjną.

Budynek wymaga kapitalnego remontu. Belki stropowe prawie całkowicie przegniłe, a dach zacieka wodą i niszczy prowizorycznie uzupełniony płytami sufit sali operacyjnej.

Zakład obsługuje gromady: Lubanie, Raciążek, Zbrachlin.

Stan zwierząt w rejonie obsługi:

<u>G r o m a d a</u>	<u>Ilość sztuk</u>		
	konie	bydło	trzoda chlewna
Lubanie	895 szt.	2508 szt.	3756 szt.
Raciążek	471 szt.	1338 szt.	2560 szt.
Zbrachlin	612 szt.	1928 szt.	3328 szt.

P e r s o n e l: lek.wet. Romuald Nadolski, sam.wet. Jan Piernik,  
sekretarz administracyjny Janina Buchowiecka,  
kierowca Jan Sekuła.

Imię i nazwisko	Czas pracy	Skąd przyszedł	Dokąd poszedł	Uwagi
<b>Kierownicy</b>				
Stanisław Parys	01.09.1954- 30.06.1960	epizocjolog PZW Aleksandrów Kuj.	WIS w ZMs w Toruniu	
Roman Nadolski	01.07.1960- 31.12.1972	PZLZ Łanięta pow. Kutno	PZLZ Łanięta potem ubojnia królików w Ciechocinku	Zmarł 26.01.1997
Jan Siulkowski	01.02.1973- 31.12.1989	PZLZ Lubień Kujawski	Prywatna praktyka Podole k. Ciechocinka	
<b>Ordynatorzy</b>				
Leszek Syroka	1974-1975	Po studiach w Olsztynie	PZLZ Lubicz	
Wojciech Sękalski	1975-1977	PZLZ Lipno	Pruszków	
Witold Panawa	1978-1990	Po stażu	Prywatna praktyka w Wagańcu	

## PZLZ Koneck

PZLZ – dane ??

Imię i nazwisko	Czas pracy	Skąd przyszedł	Dokąd poszedł	Uwagi
<b>Kierownicy</b>				
Kazimierz Kramarz	01.08.1965- 31.07.1972	PZLZ Bełchatów	WIS w Ubojni Królików w Ciechocinku	
Edward Mastalerz	1971-1974			
Krzysztof Pietruszka	1974-1988	PZLZ Brzozie Brodnica	PZLZ Unisław	Zmarł tragicznie 30.11.1992
Aleksander Słowikowski	1988-1990	Ordynator PZLZ Koneck	Prywatna praktyka Zakrzewo	
<b>Ordynatorzy</b>				
Aleksander Słowikowski	1980-1988	Po stażu	Kierownik PZLZ Koneck	
Andrzej Wawrzyniak	1987-1990	Po stażu	Prywatna praktyka Siniarzewo	
Grzegorz Szymański	1987-1990	Po studiach	Prywatna praktyka w Zakrzewie	

**Opracował lek. wet. Ryszard Tyborski.**

Korekta i układ graficzny lek. wet. Wojciech Janiszewski.

Źródła: archiwum akt osobowych WIW w Bydgoszczy,  
archiwalne numery Życia Weterynaryjnego,  
zdjęcia: album lecznic z 1964 r.